

目指すは、地域貢献！「地域研究講座」



伊豆箱根鉄道



沼津商業高校
オリジナルキャラクター
まうすけ&ぶっきー

高校生が主体的にできることを考え、
地域の魅力発信や**地域課題の解決**に取り組んでいます！



地域研究講座の**ここ**がすごい！！

- ・フィールドワークやイベント参加による実践的な学び
- ・地域課題に正面から徹底的に向き合う



今後の沼商の取り組みに乞うご期待！！

詳細はこちら



～地域研究のこれまでの取り組み～



伊豆箱根鉄道

商品開発



製作



実践



フィールドワーク



研究成果発表会



**We love Izu
Peninsula Geopark!!**

詳細はこちら



自然が作った美しい地層を見逃すな！



伊豆箱根鉄道



軽石や火山灰が作る美しい模様や、地殻変動によって形成された地層
太古の海底火山の名残を楽しむ

恵比須島

島を一周する遊歩道には、
地殻変動で出来た地層があり、
楽しいジオ散歩ができるじお！



詳細はこちら

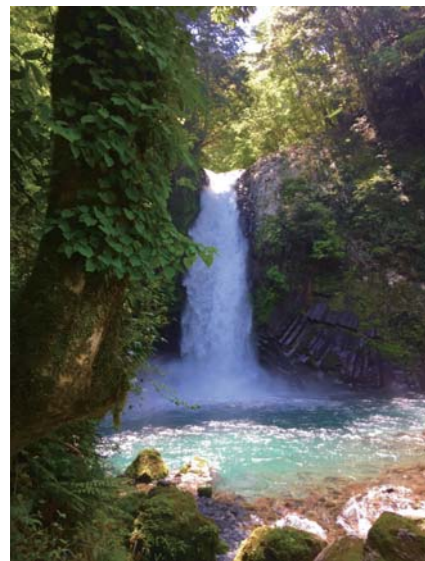


伊豆急下田駅よりバスで須崎海岸行き「須崎海岸」下車、徒歩5分

時を忘れるほど美しい「滝」がココにある！！



伊豆箱根鉄道



1万7000年前の噴火によってできた柱状節理と滝がおりなす美しい景観
伊豆名物「わさび」の生産地でもある

浄蓮の滝

浄蓮の滝は、テレビでも紹介された
わさびの名所じょ！滝で涼んだ後は
わさびを味わってみるじょ！



詳細はこちら



修善寺駅より河津行きバス 「浄蓮の滝」下車 徒歩5分

伊豆半島ジオパークの火山の力を体感せよ！



伊豆箱根鉄道



4000年前の噴火によりできた、すり鉢状の噴火口を持つ火山
噴火によって伊豆の美しい景観を作り上げた

大室山

大室山の頂上では富士山の
写真を撮れるスポットがあり、
観光客から多くの人気を
集めているじお！



詳細はこちら



伊東駅より伊豆シャボテン公園行きバス「シャボテン公園」下車すぐ

日本で唯一の歴史ある遺産をご覧ください！



伊豆箱根鉄道



国内に残る明治日本の産業革命遺産のひとつ 世界文化遺産にも登録されている

葦山反射炉

日本にたった一つしかない実働した反射炉！
ぜひ人生で一回は訪れてみるじょ!!



詳細はこちら



伊豆長岡駅より徒歩 30 分

大室山の兄弟分！四季折々の表情が魅力的！



伊豆箱根鉄道



大室山の仲間で小さい見た目でありながら
5億3000万tの溶岩を流出したまさに小さな巨人

小室山

小室山は大室山と同じ
伊豆東部火山群に属する火山じょ！
山頂にも登れて伊豆の
美しい景色が見れるじょ！



詳細はこちら



伊東駅より小室山リフト行きバス「小室山リフト」下車すぐ

富士山の雪解け水が湧き出す名所！



伊豆箱根鉄道



柿田川と同じ富士山の地下水が湧き出す
歴史と自然が感じられる場所

丸池公園

丸池公園では、水面に映る富士山や
カワセミが飛来するなど写真家にも
人気のスポットなんだじお！



詳細はこちら



三島駅南口より柿田・静岡医療センター経由沼津駅行きバス
「フローラルアベニュー柿田川」下車徒歩3分

静岡県で唯一 ○○一級河川！



伊豆箱根鉄道



東部の4市2町を流れる一級河川 **狩野川**
県内唯一**南から北**に流れる一級河川なんだ！

7月末には沼津市で**狩野川花火大会**が行われるじょ！
令和5年度はコロナの影響で4年ぶりの通常開催だったにも関わらず、
来場者数**約35万人**と大盛り上がりだったじょ！



詳細はこちら



清水町民が誇る柿田川ブルー！



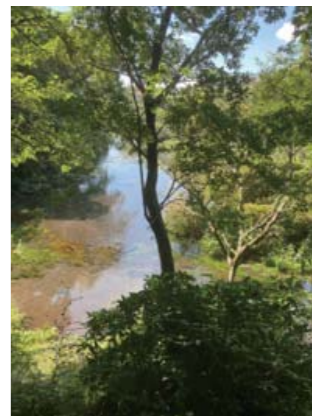
伊豆箱根鉄道



よくパンフレット等で見かけるこの写真は
柿田川湧水公園の**第二展望台**から
見ることができるじお



昔は紡績工場の**井戸水**として
利用されていたじお！



三島駅よりサントムーン経由沼商行き・杉沢行きバス
「柿田川湧水公園前」下車 徒歩1分

詳細はこちら



戦国時代から愛される天然の涼み場！



伊豆箱根鉄道



三島駅から徒歩10分「水の都三島」を代表するスポット、
源兵衛川 じお！



富士山の湧水で、年間15～16℃だから
夏には涼しく、冬には温かく感じるじお！**ホタル**もいるじお！



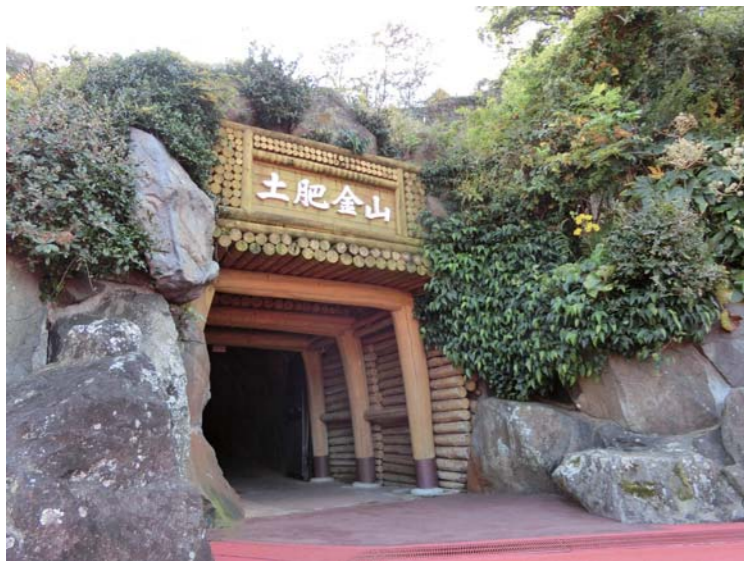
詳細はこちら



江戸時代 実際に使われた金山！



伊豆箱根鉄道



江戸～明治時代にわたり 佐渡金山（新潟）に次ぐ
生産量を誇っていたといわれている

土肥金山

昭和40年に廃坑になったが、
今では伊豆を代表する観光スポットへ！
砂金採りのコーナーは子供から大人まで大人気じお！



詳細はこちら



修善寺駅より松崎行きバス「土肥金山」下車すぐ

1度は見てほしい 山頂からの絶景！



伊豆箱根鉄道



地下深くを通るマグマの通り道**火山の根**が地殻変動などで隆起することのできた

葛城山

山頂までは、登山はもちろん
ロープウェイでも登れちゃうじょ!!



詳細はこちら

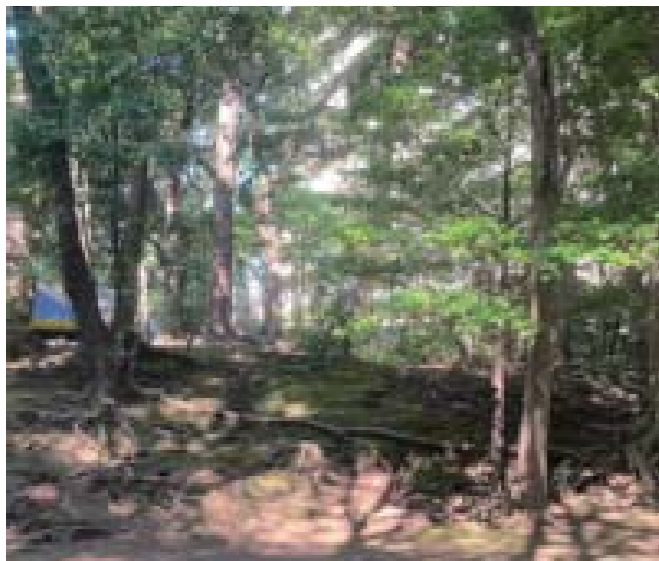


伊豆長岡駅より伊豆・三津シーパラダイス行きバス「伊豆の国市役所前」下車 徒歩1分

樹々が横に根を張る理由とは…？



伊豆箱根鉄道



楽寿園では富士山噴火の際に流出した**溶岩**や横に根を張る**樹々**を見ることができるんだ!!

ここの樹々が横に根を張る理由は木の下が**岩盤**だからじょ!
岩盤とは岩石で構成された地盤のことで
とてつもなく硬いんだじょ!



詳細はこちら



三島駅南口より徒歩3分

奇跡の連続！ 黄瀬川にかかる天然記念物



伊豆箱根鉄道



溶岩が積み重なった厚さ10mの岩盤が見られる

鮎壺の滝

下流に架かるつり橋からは滝と富士山を正面に眺めることができお薦めじお！



平成8年に県の天然記念物として指定を受けた

下土狩駅より徒歩10分

詳細はこちら



伊豆の四季折々の景色をココから眺めよう！



伊豆箱根鉄道



伊豆半島の成り立ちをぎゅっと凝縮した景色を眺めることができる

達磨山

伊豆が**海底火山**だった頃から現在に至るまでの様々な時代の痕跡を一望することができるじお！



詳細はこちら



修善寺駅より戸田行きバス「だるま山レストハウス」下車すぐ

沼商から1番近いジオサイト!!



伊豆箱根鉄道



北条軍と武田軍の激しい攻防戦があったといわれる
戸倉城のあった

本城山

伊豆と本州の衝突に伴う**大地形**や、
三島～柿田川の湧水群を作り出した
扇状地を一望できるじお!



山の麓にある狩野川の段丘面上では矢崎遺跡（弥生時代）が発掘されている

沼津駅より沼津商業行きバス「八幡神社前」下車徒歩5分

詳細はこちら



体積収縮によってできた柱状節理



伊豆箱根鉄道



その形状から地元では「俵磯」と呼ばれており、
静岡県の天然記念物にも指定されている

爪木崎

白亜の灯台が立ち、俵磯と呼ばれる
柱状節理の断崖など
見事な海岸風景じお！



詳細はこちら



伊豆急下田駅より爪木崎行きバス「爪木崎」下車すぐ

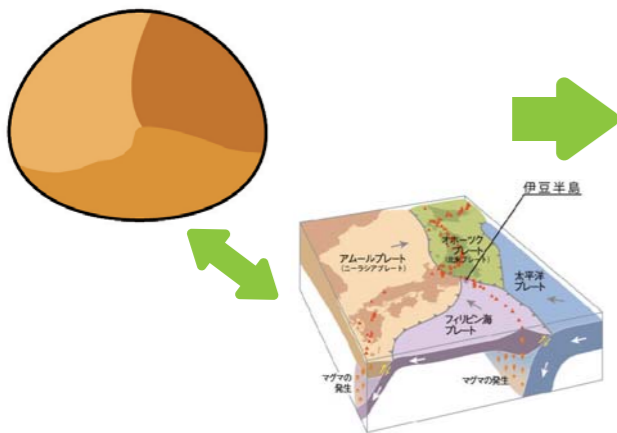
沼商生が考えました！「いずじいじ」



伊豆箱根鉄道

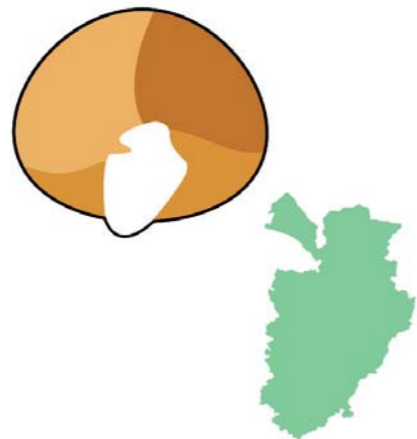
顔の模様

伊豆半島が3つのプレートにまたがっていることを表現



ひげ

伊豆半島の形→
3つのプレートがぶつかった場所



耳

火山の噴火によって伊豆半島が誕生したから山の形



恵比須島

- ・さまざまな地層を見ることができる
- ・伊豆半島が海底で成り立ったことから



詳細はこちら



沼津商業高校オリジナル 伊豆半島ジオパークキャラクター



伊豆箱根鉄道

感情によって表情が変わる



喜



怒



哀



楽



「いずじいじ」

キャラクタープロフィール

名前	いずじいじ	誕生日	4月17日
出身地	硫黄島付近	すみか	秘密
身長/体重	60cm/5000g	口癖	じおじお
好きなもの	美しい地層	嫌いなもの	ポイ捨てごみ
特技	観光ガイド	苦手	外来種
性格	若いときは、怒りっぽい性格であったが、歳をとるにつれ穏やかな性格になった。		

詳細はこちら

